



**KREDİ GARANTİ FONU**

- ▶ “OECD ülkelerindeki KOBİ'ler işletmelerin % 85'lik kısmını, istihdamın ise %70'ini oluşturmaktadır. Güçlü ve sürdürülebilir kalkınmanın yolu, KOBİ'lerin güçlendirilmesinden geçmektedir. “

OECD Kalkınma Raporu-2006

- ▶ “Avrupa Birliği ekonomisinde katma değerın % 81'ini oluşturan KOBİ'lerin rekabet gücünün artırılması, yatırımların daha cazip şartlarda finanse edilmesi ile mümkün olacaktır.”

Avrupa Yatırım Bankası 2006 Yılı Faaliyet Raporu

- ▶ “Küçük ve orta ölçekli işletmeler, yalnızca ekonominin gelişimin değil sosyal dengenin ve istikrarın da en önemli aktörleridir.”

Dünya Bankası-Kalkınma Ekonomisi Konferansı

## Küçük ve Orta Büyüklükteki İşletmeler

250 kişiden az yıllık çalışan istihdam eden ve yıllık net satış hasılatı veya yıllık mali bilançosundan herhangi biri toplamı 40 Milyon TL'yi aşmayan mikro, küçük ve orta büyüklükte işletmelerdir.

## KOBİ'ler Önemlidir! Çünkü:

- ▶ Yalnızca ekonomik gelişimin değil sosyal dengenin ve istikrarın da en önemli aktörleridir
- ▶ Değişime ve dönüşüme açıktır
- ▶ Yeni piyasa şartlarına çabuk ve kolay uyum sağlar
- ▶ Dünya'da olduğu gibi Türkiye'de de işletmelerin yaklaşık %99.8'ini KOBİ'ler oluşturmaktadır.

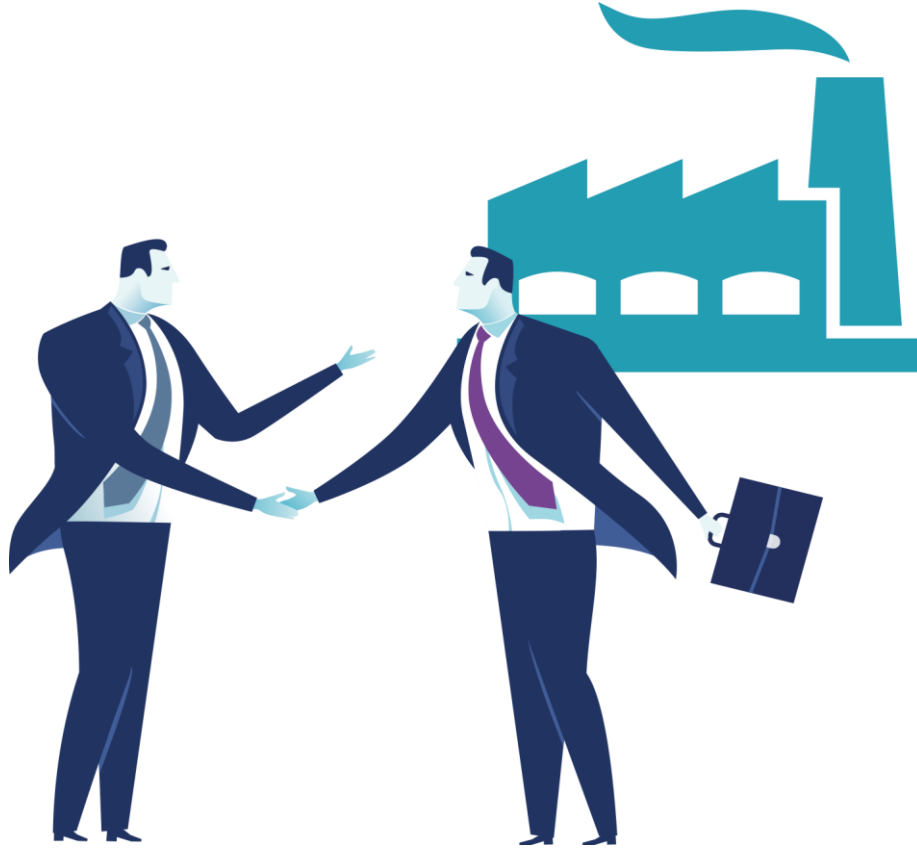


## Ülkemizin küresel ekonomik sisteminde güçlü bir rol üstlenebilmesi için KOBİ'lerin;

- ▶ Rekabet gücü artırılmalı,
- ▶ Verimlilikleri yükseltilmeli,
- ▶ Uluslararası piyasalarla entegrasyon süreçleri doğru stratejilerle desteklenmeli,
- ▶ Yatırım, üretim ve pazarlama alanında teknik bilgi ve danışmanlık hizmetleri sağlanmalı,
- ▶ Yatırımların desteklenmesi için maliyeti düşük uzun vadeli kredi kaynakları oluşturulmalıdır.

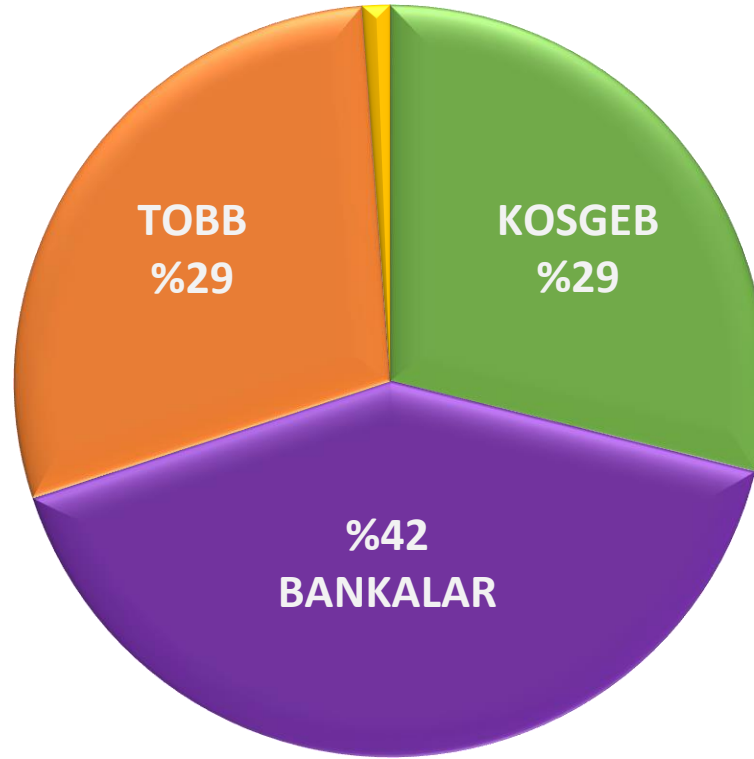
# **“KOBİ’lerin Finansmana Eriřiminde Tek ve Doğru Adres”**





## Kuruluş Amacı

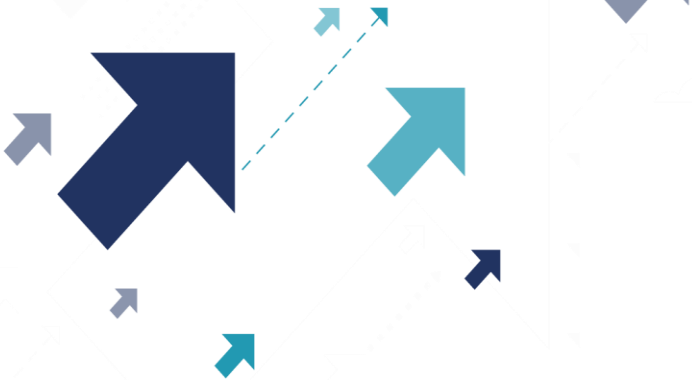
KGF, Teminat yetersizliği olan KOBİ'lerin finansmana erişimini kolaylaştırmak amacıyla, “Küçük Ve Orta Ölçekli İşletmeler İçin Bir Kredi Garanti Fonu kurulmasına yardım” başlıklı 93/4496 sayılı Bakanlar Kurulu Kararı ile 1991 yılında faaliyete geçmiştir.





**Toplam Kefalet  
Hacmimiz**

**250+3=253 Mia TL**





KOBİ'ler ve KOBİ vafına sahip;

- ▶ Kadın Girişimciler ve Genç Girişimciler
- ▶ Esnaf ve Sanatkar
- ▶ Tarımsal İşletmeler
- ▶ Çiftçiler
- ▶ Serbest Meslek Mensupları

Hazine Desteklerinden

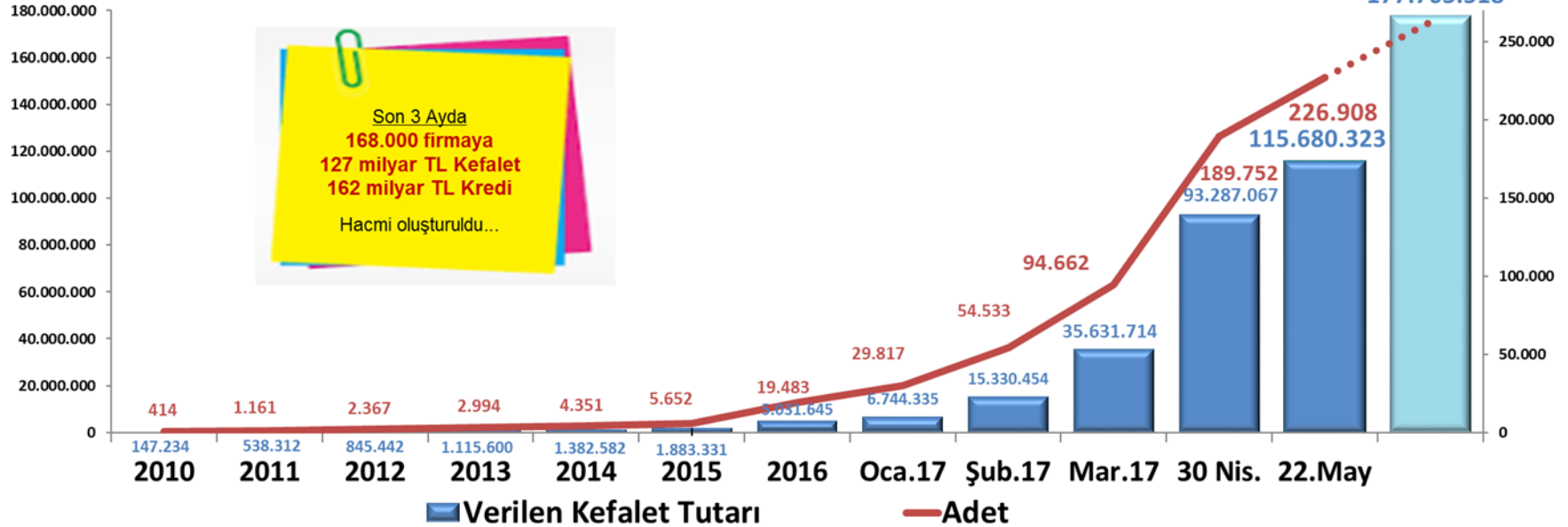
- ▶ KOBİ Dışı İşletmeler



# Hazine Garantili Kredi Garanti Fonu Kefaletleri



Hazine Garantili  
Kredi Garanti Fonu Kefaletleri Risk Gelişimi



2016 sonunda **5 milyar TL** olan Kefalet Tutarı,  
Yeni dönemle birlikte 9 aylık süre içerisinde **196,4 milyar TL'ye** ulaştı.

## Onay Süresi



**Önce**

**40 Gün**

**PGS**

**Doğrudan**

**Şimdi...**

**Aynı Gün**

**7 Gün**



## Vergi ve SGK Borcu Olan Firmalar

**Kredinin içinden ödeme imkanı  
getirildi.**

**Belge Geçerlilik Süresi**

30 günden  90 güne çıktı

## 1. Bankalar Aracılığıyla Sağlanan Kefaletler

- Banka Talepli Kefaletler
- PGS Kefaletleri

## 2. Doğrudan Sağlanan Kefaletler

- EXIMBANK
- KOSGEB
- TÜBİTAK
- TTGV
- BİLİM SAN. ve TEKN. BAKANLIĞI



# Özkaynak Kefaletleri Limitleri...



Yararlanıcı Tipi	Kefalet Üst Limiti Firma/Grup	Kefalet Oranı (%)	Komisyon Oranı (%)	Başvuru ücreti
KOBİ (Kredi Verenden Gelen Talep)	3.000.000 TL	80,00	2,00	400+250 TL
Eximbank Talepleri	3.000.000 TL	100,00	1,50	400+250 TL
Diğer Doğrudan Talepler	3.000.000 TL	100,00	2,00	400+250 TL
PGS	500.000 TL	80,00	1,00	250 TL

**Vade:**

**KOSGEB**

%100, azami 1 milyon TL

**İşletme kredisi;**

6-60 ay, azami 12 ay ödemesiz dönem

**TÜBİTAK**

%100, azami 1,25 milyon TL

**Yatırım kredisi;**

6-84 ay, azami 24 ay ödemesiz dönem

**TTGV**

%100, azami 1 milyon TL

**BİLİM, SAN. ve TEKN. BAKANLIĞI**

%100, azami 1 milyon TL

# KGF Kefalet Limitleri

## Özkaynak

KOBİ'de

azami 3 milyon TL

## Hazine

KOBİ'de

azami 12 milyon TL

KOBİ Dışı

azami 200 milyon TL





## İşletme Kredileri

**60 Ay Vade**

**1 Yıl Ödemesiz Dönem**

## Yatırım Kredileri

**120 Ay Vade**

**3 Yıl Ödemesiz Dönem**



## Bankalar Aracılığı İle Hazine

*İhracatçı Firmalar*

**KOBİ - KOBİ Dışı %100**

*Diğer Firmalar*

**KOBİ %90**

**KOBİ Dışı %85**

**Özkaynak %80**

**Doğrudan**

**Özkaynak %100**



# KGF Eximbank'a Doğrudan Verilen Kefaletler



***Sadece KOBİ'ler***

Kefalet Oranı: %100,

***Özkaynak***

Limit: 3 Mio TL



Kefalet komisyonu **% 0,03** olarak uygulanmaktadır.

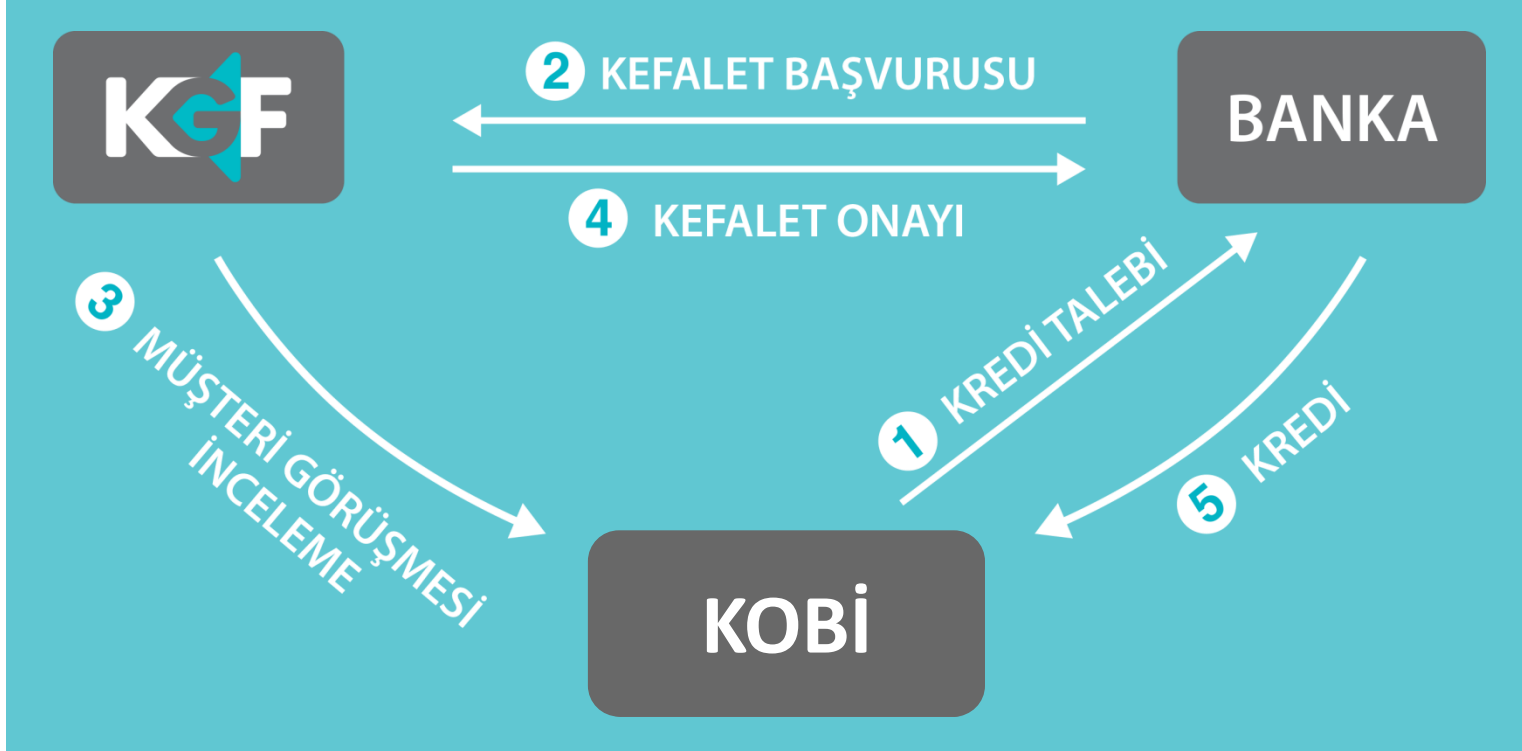
Kefalet başvurusu sırasında **tek seferde** komisyon tahsil edilmekte olup, izleyen yıllar için komisyon tahsil edilmemektedir.

KGF başvuru ücreti **alınmamaktadır.**

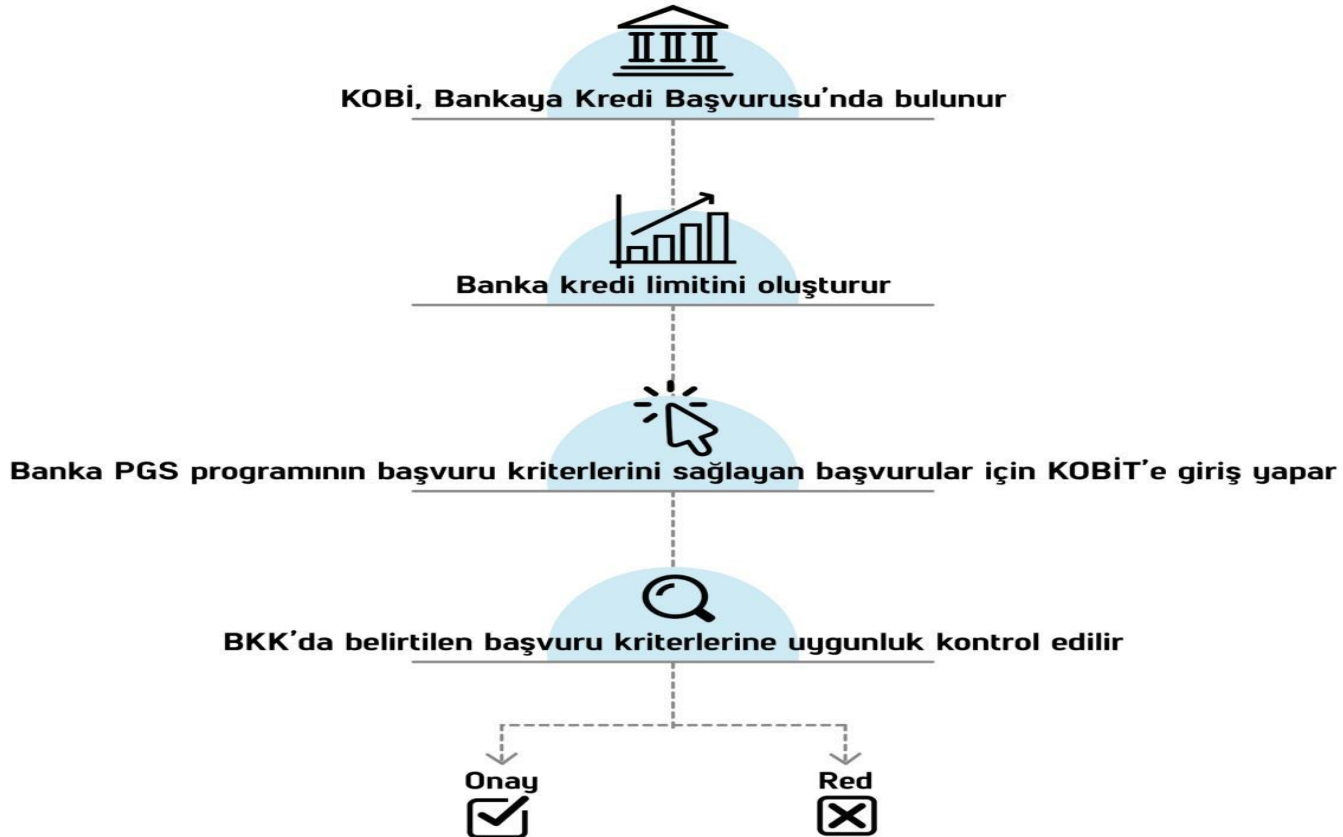
# Şubelerimiz



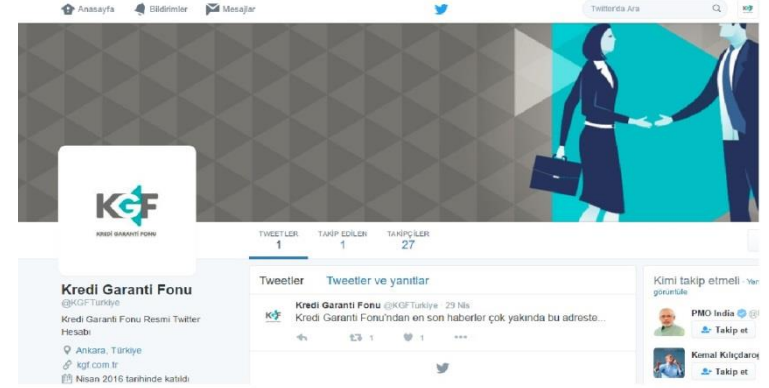
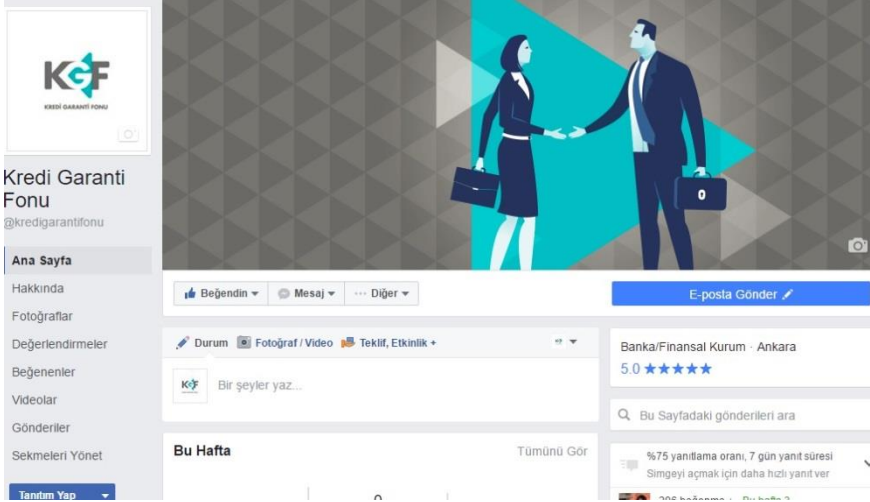
Türkiye Geneline **35 İlde 40 Şubemiz** Bulunmaktadır.



## PORTFÖY GARANTİ SİSTEMİ BAŞVURU SÜRECİ İŞ AKIŞI



# Sosyal Medya



## BİZE ULAŞIN



444 7 543



[www.kgf.com.tr](http://www.kgf.com.tr)



Kredi Garanti Fonu A.Ş.



@KGFTurkiye



/Kredi Garanti Fonu



[kurumsaliletisim@kgf.com.tr](mailto:kurumsaliletisim@kgf.com.tr)